

## Informations, Réservations...

Vous souhaitez plus d'information sur nos soins, nos formules avec hébergement, nos disponibilités ou réserver votre séjour, nous vous invitons à contacter notre service commercial :

THERMES SEXTIUS

55 Avenue des Thermes CS 80889

13627 Aix en Provence Cedex 1

Tél. 04 42 23 81 82 • Fax. 04 42 95 11 33

[www.thermes-sextius.com](http://www.thermes-sextius.com)

[thermes.sextius@wanadoo.fr](mailto:thermes.sextius@wanadoo.fr)

Coordonnées GPS : Est 5°26,6508' Nord 43° 31,8435'

Pour toute autre demande sur l'hébergement, le service réservation de l'hôtel est à votre disposition :

Hôtel Aquabella

2 rue des Étuves

13100 Aix en Provence

Tel. 04 42 99 15 18 • fax. 04 42 99 15 07

[www.aquabella.fr](http://www.aquabella.fr)

[reservation@aquabella.fr](mailto:reservation@aquabella.fr)

AIX EN PROVENCE

# THERMES SEXTIUS

## Tarifs Soins

+ Hébergement à l'Hôtel Aquabella  
directement relié aux Thermes Sextius

### Secrets et conseils, sources de sérénité...

#### Séjourner au plus près de cet univers magique ?

Concilier le plaisir d'un séjour en Provence et le meilleur des bienfaits des Thermes, se ressourcer sans perdre une seconde en vivant pleinement votre journée de soins ?

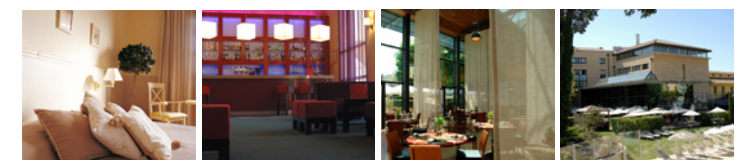
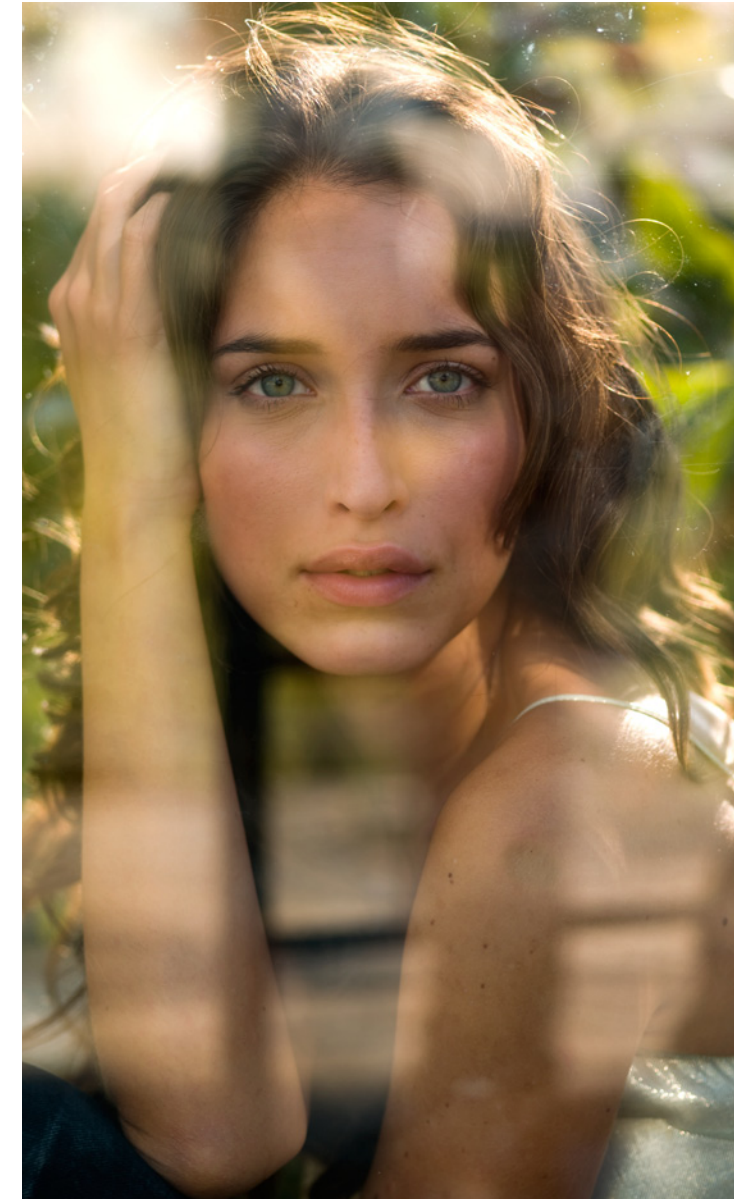
L'Hôtel Aquabella\*\*\*, au cœur de la ville et tellement ailleurs, vous propose l'hébergement sur place dans un lieu entièrement ouvert sur les Thermes vous permettant de passer en peignoir directement, de votre chambre à vos soins. Les chambres Confort vous offrent tout l'éclat d'un trois étoiles. Les chambres Privilège, avec terrasses, donnent sur les toits de la vieille ville et vous réservent mille et une Rêveries.

#### Déjeuner sans rompre le charme de votre journée de soins ?

Les deux restaurants de l'hôtel Aquabella\*\*\* exaucent vos souhaits toute l'année.

À la belle saison, la Terrasse de la Tour transforme la pause déjeuner en instant merveilleux : en peignoir face à la piscine extérieure avec à la carte, salades délicieusement équilibrées, grillades aux légumes du marché, poissons à la plancha et boissons énergétiques vitaminées... Et le restaurant l'Orangerie, donnant sur la terrasse et sa piscine, vous propose toute l'année une cuisine traditionnelle raffinée.

Photos : B. Fabbris, Véronique Védienne // Mise en Page : Tamaco // Textes : C. Ponsolle



## Tarifs Soins + Hébergement à l'Hôtel Aquabella \* \* \*

Tarifs de nos différents forfaits en CC : Chambre Confort ou en CP : Chambre Privilage Par personne en chambre double ½ P : ½ pension et petit déjeuner PC : pension complète et petit déjeuner	Par nuit & par personne de 1 à 5 nuits				Par nuit & par personne 6 nuits et plus				Nuit supplémentaire par personne en chambre et petit déjeuner				Supplément par nuit en chambre individuelle				Supplément accompagnant non curiste en ½ pension			
	Basse Saison*		Haute Saison*		Basse Saison*		Haute Saison*		Basse Saison*		Haute Saison*		Basse Saison*		Haute Saison*		Basse Saison*		Haute Saison*	
<b>Les Journées et les Cures</b> <i>page 2</i>	<b>CC</b>	<b>CP</b>	<b>CC</b>	<b>CP</b>	<b>CC</b>	<b>CP</b>	<b>CC</b>	<b>CP</b>	<b>CC</b>	<b>CP</b>	<b>CC</b>	<b>CP</b>	<b>CC</b>	<b>CP</b>	<b>CC</b>	<b>CP</b>	<b>CC</b>	<b>CP</b>	<b>CC</b>	<b>CP</b>
Forfait 🌿 4 soins en ½ P	181.5	191.5	191.5	201.5	172.5	182.5	182.5	192.5	70	80	80	90	50	60	60	70	95	105	105	115
Forfait 🌿🌿 4 soins en ½ P	193.5	203.5	203.5	213.5	183.50	193.50	193.5	203.5	70	80	80	90	50	60	60	70	95	105	105	115
Forfait 🌿🌿🌿 4 soins en ½ P	203.5	213.5	213.5	223.5	192.5	202.5	202.5	212.5	70	80	80	90	50	60	60	70	95	105	105	115
<b>Les Journées autour du Gommage</b> <i>page 3</i>	<b>CC</b>	<b>CP</b>	<b>CC</b>	<b>CP</b>	<b>CC</b>	<b>CP</b>	<b>CC</b>	<b>CP</b>	<b>CC</b>	<b>CP</b>	<b>CC</b>	<b>CP</b>	<b>CC</b>	<b>CP</b>	<b>CC</b>	<b>CP</b>	<b>CC</b>	<b>CP</b>	<b>CC</b>	<b>CP</b>
Forfait Peau Douce 3 soins en ½ P	190.5	200.5	200.5	210.5	•	•	•	•	70	80	80	90	50	60	60	70	95	105	105	115
Forfait Mise en Beauté 🌿 4 soins en ½ P	223.5	233.5	233.5	243.5	•	•	•	•	70	80	80	90	50	60	60	70	95	105	105	115
Forfait Mise en Beauté 🌿🌿 4 soins en ½ P	235.5	245.5	245.5	255.5	•	•	•	•	70	80	80	90	50	60	60	70	95	105	105	115
Forfait Mise en Beauté 🌿🌿🌿 5 soins en ½ P	246.5	256.5	256.5	266.5	•	•	•	•	70	80	80	90	50	60	60	70	95	105	105	115
<b>Les soins visages NUXE</b> <i>page 4</i>	<b>CC</b>	<b>CP</b>	<b>CC</b>	<b>CP</b>	<b>CC</b>	<b>CP</b>	<b>CC</b>	<b>CP</b>	<b>CC</b>	<b>CP</b>	<b>CC</b>	<b>CP</b>	<b>CC</b>	<b>CP</b>	<b>CC</b>	<b>CP</b>	<b>CC</b>	<b>CP</b>	<b>CC</b>	<b>CP</b>
Soin Prodigeux® ou Bio-Beauté® ou Aroma-Vaillance® ou Liftant Phytochoc® ou Merveillance® : 1h20 en ½ P	214.5	224.5	224.5	234.5	•	•	•	•	70	80	80	90	50	60	60	70	95	105	105	115
Soin Nirvanesque® : 1h20 en ½ P	206.5	216.5	216.5	226.5	•	•	•	•	70	80	80	90	50	60	60	70	95	105	105	115
Soin Hydratant Aroma-Lacté® ou Aroma-Purifiant® : 1h en ½ P	182.5	192.5	192.5	202.5	•	•	•	•	70	80	80	90	50	60	60	70	95	105	105	115
<b>Les Modelages du Monde</b> <i>page 5</i>	<b>CC</b>	<b>CP</b>	<b>CC</b>	<b>CP</b>	<b>CC</b>	<b>CP</b>	<b>CC</b>	<b>CP</b>	<b>CC</b>	<b>CP</b>	<b>CC</b>	<b>CP</b>	<b>CC</b>	<b>CP</b>	<b>CC</b>	<b>CP</b>	<b>CC</b>	<b>CP</b>	<b>CC</b>	<b>CP</b>
Bali en Rose ou Indian Fusion ou Fujithérapie ou Anti-Cellulite Tonific® Minceur Nuxe ou Herbal Siam ou Nordic Plumping : 1h en ½ P	198.5	208.5	208.5	218.5	•	•	•	•	70	80	80	90	50	60	60	70	95	105	105	115
<b>Les Journées et les Cures R-FAT®</b> <i>page 6</i>	<b>CC</b>	<b>CP</b>	<b>CC</b>	<b>CP</b>	<b>CC</b>	<b>CP</b>	<b>CC</b>	<b>CP</b>	<b>CC</b>	<b>CP</b>	<b>CC</b>	<b>CP</b>	<b>CC</b>	<b>CP</b>	<b>CC</b>	<b>CP</b>	<b>CC</b>	<b>CP</b>	<b>CC</b>	<b>CP</b>
Forfait Anti-Cellulite R-FAT® Concentré 🌿 4 soins en ½ P	237	247	242	252	222	232	227	237	70	80	80	90	50	60	60	70	95	105	105	115
Forfait Anti-Cellulite R-FAT® Concentré 🌿 4 soins en PC	264	274	269	279	249	259	254	264	70	80	80	90	50	60	60	70	122	132	132	142
Forfait Anti-Cellulite R-FAT® Concentré 🌿🌿 4 soins en ½ P	265	275	270	280	247	257	252	262	70	80	80	90	50	60	60	70	95	105	105	115
Forfait Anti-Cellulite R-FAT® Concentré 🌿🌿 4 soins en PC	292	302	297	307	274	284	279	289	70	80	80	90	50	60	60	70	122	132	132	142
Forfait Anti-Cellulite R-FAT® Intensif 🌿 5 soins en ½ P	265	275	270	280	247	257	252	262	70	80	80	90	50	60	60	70	95	105	105	115
Forfait Anti-Cellulite R-FAT® Intensif 🌿 5 soins en PC	292	302	297	307	274	284	279	289	70	80	80	90	50	60	60	70	122	132	132	142
Forfait Anti-Cellulite R-FAT® Intensif 🌿🌿 5 soins en ½ P	293	303	298	308	272	282	277	287	70	80	80	90	50	60	60	70	95	105	105	115
Forfait Anti-Cellulite R-FAT® Intensif 🌿🌿 5 soins en PC	320	330	325	335	299	309	304	314	70	80	80	90	50	60	60	70	122	132	132	142
<b>Avant et Après Bébé</b> <i>page 7</i>	<b>CC</b>	<b>CP</b>	<b>CC</b>	<b>CP</b>	<b>CC</b>	<b>CP</b>	<b>CC</b>	<b>CP</b>	<b>CC</b>	<b>CP</b>	<b>CC</b>	<b>CP</b>	<b>CC</b>	<b>CP</b>	<b>CC</b>	<b>CP</b>	<b>CC</b>	<b>CP</b>	<b>CC</b>	<b>CP</b>
Forfait Avant Bébé 3 soins en ½ P	203.5	213.5	213.5	223.5	192.5	202.5	202.5	212.5	70	80	80	90	50	60	60	70	95	105	105	115
Forfait Après Bébé 4 soins en ½ P	203.5	213.5	213.5	223.5	192.5	202.5	202.5	212.5	70	80	80	90	50	60	60	70	95	105	105	115

CC : Chambre Confort ou en CP : Chambre Privilage	Basse Saison*		Haute Saison*	
<b>Tarifs pour les Soins à la Carte</b> <i>page 8</i>	<b>CC</b>	<b>CP</b>	<b>CC</b>	<b>CP</b>
Chambre individuelle	99	125	119	145
Chambre double	109	135	129	155

Petit-déjeuner 16 € ; Menu 3 plats 27 € (hors boissons)

\* Haute Saison : du 31/03/2009 au 31/10/2009 - \* Basse Saison : du 01/11/2009 au 29/03/2010.  
Taxe de séjour : 0,95 € par personne et par jour – Parking public Therm'Park 10 € les 24h.